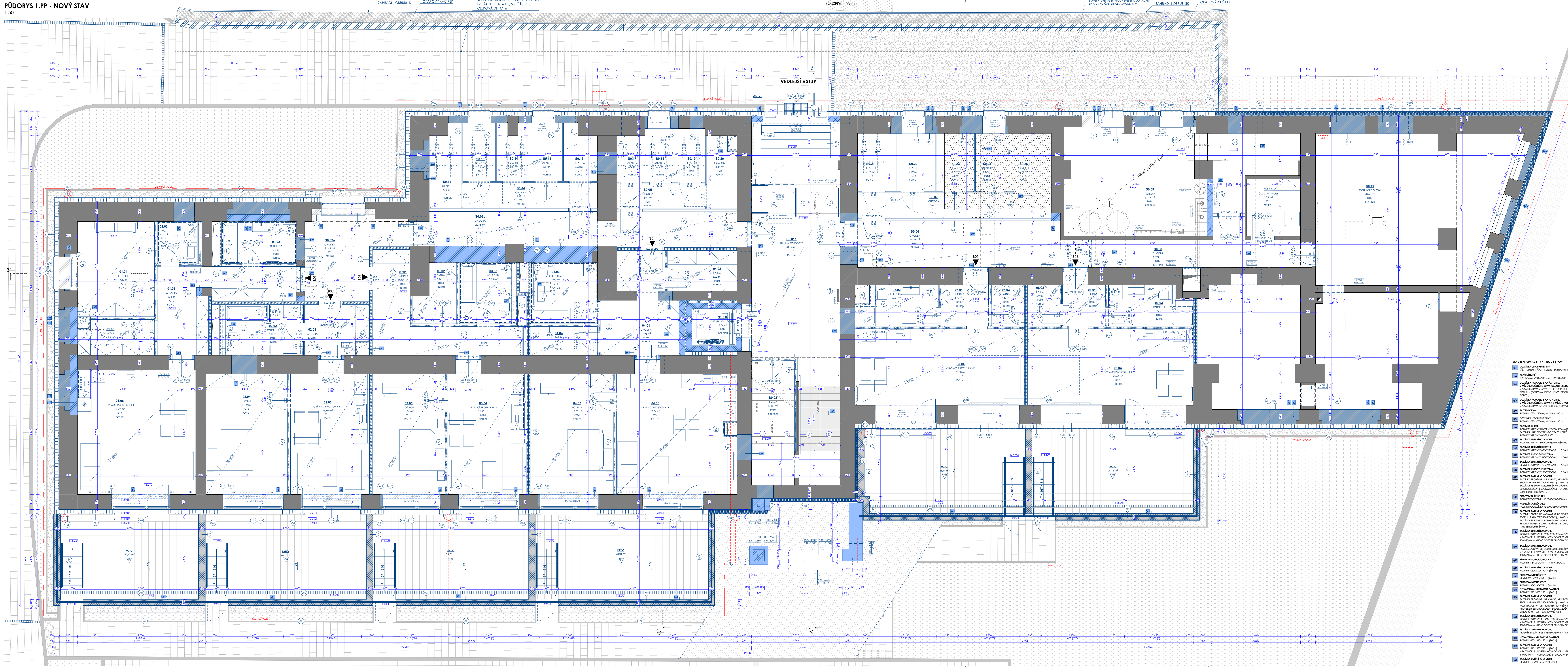


PŮDORYS 1.PP - NOVÝ STAV
1:50



B1	Číslo místnosti	Název místnosti	Plocha (m2)	Stělná výška	Stělná výška v podhledu	Tabulka místností 1 PP			Povrch stropu	Povrch zdí
						Typ podlahy	Nápisná výška	Označení podlahy		
B701	01.01	CHODBA	13,98	2400	428	PCH 01	Keramická dlažba	F01a	Omíta střívkací v výškoprostu 30 %	Omíta na zdvi, výmaba
	01.02	KOUPELNA	5,89	2400	428	POH 02	Keramická dlažba	F01a	Omíta střívkací v výškoprostu 30 %	Keramičká obklad po podhled, omíta
	01.03	KOUPELNA	14,32	2400	428	POH 01	PVC	F01a	Omíta střívkací v výškoprostu 30 %	Omíta na zdvi, výmaba
	01.04	LOŽNICE	14,17	2400	228	POH 01	PVC	F01d	Omíta střívkací v výškoprostu 30 %	Omíta na zdvi, výmaba
	01.05	SÁŇNA	4,08	2400	428	POH 01	PVC	F01d	Omíta střívkací v výškoprostu 30 %	Omíta na zdvi, výmaba
	01.06	OBVYKÁ PROSTOR + K	71,45 m ²	2400	228	POH 01	PVC	F01d	Omíta střívkací v výškoprostu 30 %	Omíta na zdvi, výmaba, ker. obklad íntly
B702	02.01	CHODBA	6,72	2400	428	PCH 01	Keramická dlažba	F01a	Omíta střívkací v výškoprostu 30 %	Omíta na zdvi, výmaba
	02.02	KOUPELNA	5,11	2400	428	POH 02	Keramická dlažba	F01a	Omíta střívkací v výškoprostu 30 %	Keramičká obklad po podhled, omíta
	02.03	OBVYKÁ PROSTOR + K	18,90	2400	228	POH 01	PVC	F01d	Omíta střívkací v výškoprostu 30 %	Omíta na zdvi, výmaba, ker. obklad íntly
	02.04	LOŽNICE	10,32	2400	228	POH 01	PVC	F01d	Omíta střívkací v výškoprostu 30 %	Omíta na zdvi, výmaba
B703	03.01	CHODBA	13,33	2400	428	PCH 01	Keramická dlažba	F01a	Omíta střívkací v výškoprostu 30 %	Omíta na zdvi, výmaba
	03.02	SÁŇNA	4,56	2400	428	POH 01	PVC	F01d	Omíta střívkací v výškoprostu 30 %	Omíta na zdvi, výmaba
	03.03	KOUPELNA	5,16	2400	428	POH 02	Keramická dlažba	F01a	Omíta střívkací v výškoprostu 30 %	Keramičká obklad po podhled, omíta
	03.04	OBVYKÁ PROSTOR + K	18,90	2400	228	POH 01	PVC	F01d	Omíta střívkací v výškoprostu 30 %	Omíta na zdvi, výmaba, ker. obklad íntly
	03.05	LOŽNICE	16,24	2400	228	POH 01	PVC	F01d	Omíta střívkací v výškoprostu 30 %	Omíta na zdvi, výmaba
			69,67 m ²							
B704	04.01	CHODBA	11,93	2400	428	PCH 01	Keramická dlažba	F01a	Omíta střívkací v výškoprostu 30 %	Omíta na zdvi, výmaba
	04.01	SÁŇNA	3,22	2400	428	POH 01	PVC	F01d	Omíta střívkací v výškoprostu 30 %	Omíta na zdvi, výmaba
	04.03	KOUPELNA	7,29	2400	428	POH 02	Keramická dlažba	F01a	Omíta střívkací v výškoprostu 30 %	Keramičká obklad po podhled, omíta
	04.04	SÁŇNA	3,60	2400	428	POH 01	PVC	F01d	Omíta střívkací v výškoprostu 30 %	Omíta na zdvi, výmaba
	04.05	LOŽNICE	16,75	2400	228	POH 01	PVC	F01d	Omíta střívkací v výškoprostu 30 %	Omíta na zdvi, výmaba
	04.06	OBVYKÁ PROSTOR + K	75,84 m ²	2400	228	POH 01	PVC	F01d	Omíta střívkací v výškoprostu 30 %	Omíta na zdvi, výmaba, ker. obklad íntly
B705	05.01	CHODBA	4,27	2400	428	PCH 01	Keramická dlažba	F01b	Omíta střívkací v výškoprostu 30 %	Omíta na zdvi, výmaba
	05.02	KOUPELNA	5,80	2400	428	POH 02	Keramická dlažba	F01a	Omíta střívkací v výškoprostu 30 %	Keramičká obklad po podhled, omíta
	05.03	SÁŇNA	4,69	2400	428	POH 01	PVC	F01a	Omíta střívkací v výškoprostu 30 %	Keramičká obklad po podhled, omíta
	05.04	OBVYKÁ PROSTOR + K	28,30	2400	228	POH 01	PVC	F01a	Omíta střívkací v výškoprostu 30 %	Omíta na zdvi, výmaba, ker. obklad íntly
			36,55 m ²							
B706	06.01	CHODBA	3,91	2400	428	PCH 01	Keramická dlažba	F01a	Omíta střívkací v výškoprostu 30 %	Omíta na zdvi, výmaba
	06.02	SÁŇNA	2,49	2400	428	POH 01	PVC	F01d	Omíta střívkací v výškoprostu 30 %	Omíta na zdvi, výmaba
	06.03	KOUPELNA	5,67	2400	428	POH 02	Keramická dlažba	F01	Omíta střívkací v výškoprostu 30 %	Keramičká obklad po podhled, omíta
	06.04	OBVYKÁ PROSTOR + K	27,80	2400	228	POH 01	PVC	F01a	Omíta střívkací v výškoprostu 30 %	Omíta na zdvi, výmaba, ker. obklad íntly
			37,47 m ²							
SPOLČNÉ PROSTORY										
	03.01a	HALA S CHODBÍM	41,54	Prostřední	229	POH 03	Epoxidová stěrka	F01c	Omíta střívkací v výškoprostu 30 %	Omíta na zdvi, výmaba
	03.01b	SLAOK 01	12,80	0	BEZ PDH	Epoxidová stěrka	F01c	Omíta střívkací v výškoprostu 30 %	Omíta na zdvi, výmaba	
	03.01a	CHODBA	12,42	2400	428	PCH 03	Epoxidová stěrka	F01c	Omíta střívkací v výškoprostu 30 %	Omíta na zdvi, výmaba
	03.02a	CHODBA	2,29	2400	428	POH 01	Epoxidová stěrka	F01f	Omíta střívkací v výškoprostu 30 %	Omíta na zdvi, výmaba
	03.02b	CHODBA	20,95	2400	428	POH 01	Epoxidová stěrka	F01f	Omíta střívkací v výškoprostu 30 %	Omíta na zdvi, výmaba
	03.03a	CHODBA	7,39	2400	428	POH 01	Epoxidová stěrka	F01f	Omíta střívkací v výškoprostu 30 %	Omíta na zdvi, výmaba
	03.05a	CHODBA	4,20	2400	428	POH 01	Epoxidová stěrka	F01f	Omíta střívkací v výškoprostu 30 %	Omíta na zdvi, výmaba
	03.06a	CHODBA	19,52	2400	428	POH 01	Epoxidová stěrka	F01f	Omíta střívkací v výškoprostu 30 %	Omíta na zdvi, výmaba
	03.07a	CHODBA	24,00	2400	428	POH 01	Epoxidová stěrka	F01f	Omíta střívkací v výškoprostu 30 %	Omíta na zdvi, výmaba
	03.08a	CHODBA	12,79	2400	428	POH 01	Epoxidová stěrka	F01f	Omíta střívkací v výškoprostu 30 %	Omíta na zdvi, výmaba
	03.09a	CHODBA	17,72	2840	0	BEZ PDH	Epoxidová stěrka	F01c	Omíta střívkací v výškoprostu 30 %	Omíta na zdvi, výmaba
	03.10a	KOTLENA	21,67	2840	0	BEZ PDH	Epoxidová stěrka	F01c	Omíta střívkací v výškoprostu 30 %	Omíta na zdvi, výmaba
	03.10	UKLID. MÍSTNOST	5,74	2840	0	BEZ PDH	Epoxidová stěrka	F01c	Omíta střívkací v výškoprostu 30 %	Omíta na zdvi, výmaba
	03.11	TECHNICKÉ ZÁZEMÍ	96,82	2840	0	BEZ PDH	Epoxidová stěrka	F01c	Omíta střívkací v výškoprostu 30 %	Omíta na zdvi, výmaba
	03.12	SLAOK 01	12,75	2400	428	POH 01	Epoxidová stěrka	F01f	Omíta střívkací v výškoprostu 30 %	Omíta na zdvi, výmaba
	03.13	SLAOK 02	3,24	2400	428	POH 01	Epoxidová stěrka	F01f	Omíta střívkací v výškoprostu 30 %	Omíta na zdvi, výmaba
	03.14	SLAOK 3	3,29	2400	428	POH 01	Epoxidová stěrka	F01f	Omíta střívkací v výškoprostu 30 %	Omíta na zdvi, výmaba
	03.15	SLAOK 04	3,75	2400	428	POH 01	Epoxidová stěrka	F01f	Omíta střívkací v výškoprostu 30 %	Omíta na zdvi, výmaba
	03.16	SLAOK 05	3,22	2400	428	POH 01	Epoxidová stěrka	F01f	Omíta střívkací v výškoprostu 30 %	Omíta na zdvi, výmaba
	03.17	SLAOK 06	3,42	2400	428	POH 01	Epoxidová stěrka	F01f	Omíta střívkací v výškoprostu 30 %	Omíta na zdvi, výmaba
03.18	SLAOK 07	2,90	2400	428	POH 01	Epoxidová stěrka	F01f	Omíta střívkací v výškoprostu 30 %	Omíta na zdvi, výmaba	
03.19	SLAOK 08	2,91	2400	428	POH 01	Epoxidová stěrka	F01f	Omíta střívkací v výškoprostu 30 %	Omíta na zdvi, výmaba	
03.20	SLAOK 09	2,87	2400	428	POH 01	Epoxidová stěrka	F01f	Omíta střívkací v výškoprostu 30 %	Omíta na zdvi, výmaba	
03.21	SLAOK 10	4,12	2400	428	POH 01	Epoxidová stěrka	F01f	Omíta střívkací v výškoprostu 30 %	Omíta na zdvi, výmaba	
03.22	SLAOK 11	4,12	2400	428	POH 01	Epoxidová stěrka	F01f	Omíta střívkací v výškoprostu 30 %	Omíta na zdvi, výmaba	
03.23	SLAOK 12	4,12	2400	428	POH 01	Epoxidová stěrka	F01f	Omíta střívkací v výškoprostu 30 %	Omíta na zdvi, výmaba	
03.24	SLAOK 13	4,12	2400	428	POH 01	Epoxidová stěrka	F01c	Omíta střívkací v výškoprostu 30 %	Omíta na zdvi, výmaba	
03.25	SLAOK 14	4,12	2400	428	POH 01	Epoxidová stěrka	F01c	Omíta střívkací v výškoprostu 30 %	Omíta na zdvi, výmaba	
03.26	SLAOK 15	4,12	2400	428	POH 01	Epoxidová stěrka	F01c	Omíta střívkací v výškoprostu 30 %	Omíta na zdvi, výmaba	
03.27	SLAOK 16	4,12	2400	428	POH 01	Epoxidová stěrka	F01c	Omíta střívkací v výškoprostu 30 %	Omíta na zdvi, výmaba	
03.28	SLAOK 17	4,12	2400	428	POH 01	Epoxidová stěrka	F01c	Omíta střívkací v výškoprostu 30 %	Omíta na zdvi, výmaba	
03.29	SLAOK 18	4,12	2400	428	POH 01	Epoxidová stěrka	F01c	Omíta střívkací v výškoprostu 30 %	Omíta na zdvi, výmaba	
03.30	SLAOK 19	4,12	2400	428	POH 01	Epoxidová stěrka	F01c	Omíta střívkací v výškoprostu 30 %	Omíta na zdvi, výmaba	
03.31	SLAOK 20	4,12	2400	428	POH 01	Epoxidová stěrka	F01c	Omíta střívkací v výškoprostu 30 %	Omíta na zdvi, výmaba	
03.32	SLAOK 21	4,12	2400	428	POH 01	Epoxidová stěrka	F01c	Omíta střívkací v výškoprostu 30 %	Omíta na zdvi, výmaba	
03.33	SLAOK 22	4,12	2400	428	POH 01	Epoxidová stěrka	F01c	Omíta střívkací v výškoprostu 30 %	Omíta na zdvi, výmaba	
03.34	SLAOK 23	4,12	2400	428	POH 01	Epoxidová stěrka	F01c	Omíta střívkací v výškoprostu 30 %	Omíta na zdvi, výmaba	
03.35	SLAOK 24	4,12	2400	428	POH 01	Epoxidová stěrka	F01c	Omíta střívkací v výškoprostu 30 %	Omíta na zdvi, výmaba	
03.36	SLAOK 25	4,12	2400	428	POH 01	Epoxidová stěrka	F01c	Omíta střívkací v výškoprostu 30 %	Omíta na zdvi, výmaba	
03.37	SLAOK 26	4,12	2400	428	POH 01	Epoxidová stěrka	F01c	Omíta střívkací v výškoprostu 30 %	Omíta na zdvi, výmaba	
03.38	SLAOK 27	4,12	2400	428	POH 01	Epoxidová stěrka	F01c	Omíta střívkací v výškoprostu 30 %	Omíta na zdvi, výmaba	
03.39	SLAOK 28	4,12	2400	428	POH 01	Epoxidová stěrka	F01c	Omíta střívkací v výškoprostu 30 %	Omíta na zdvi, výmaba	
03.40	SLAOK 29	4,12	2400	428	POH 01	Epoxidová stěrka	F01c	Omíta střívkací v výškoprostu 30 %	Omíta na zdvi, výmaba	
03.41	SLAOK 30	4,12	2400	428	POH 01	Epoxidová stěrka	F01c	Omíta střívkací v výškoprostu 30 %	Omíta na zdvi, výmaba	
03.42	SLAOK 31	4,12	2400	428	POH 01	Epoxidová stěrka	F01c	Omíta střívkací v výškoprostu 30 %	Omíta na zdvi, výmaba	
03.43	SLAOK 32	4,12	2400	428	POH 01	Epoxidová stěrka	F01c	Omíta střívkací v výškoprostu 30 %	Omíta na zdvi, výmaba	
03.44	SLAOK 33	4,12	2400	428	POH 01	Epoxidová stěrka	F01c	Omíta střívkací v výškoprostu 30 %	Omíta na zdvi, výmaba	
03.45	SLAOK 34	4,12	2400	428	POH 01	Epoxidová stěrka	F01c	Omíta střívkací v výškoprostu 30 %	Omíta na zdvi, výmaba	
03.46	SLAOK 35	4,12	2400	428	POH 01	Epoxidová stěrka	F01c	Omíta střívkací v výškoprostu 30 %	Omíta na zdvi, výmaba	
03.47	SLAOK 36	4,12	2400	428	POH 01	Epoxidová stěrka	F01c	Omíta střívkací v výškoprostu 30 %	Omíta na zdvi, výmaba	
03.48	SLAOK 37	4,12	2400	428	POH 01	Epoxidová stěrka	F01c	Omíta střívkací v výškoprostu 30 %	Omíta na zdvi, výmaba	
03.49	SLAOK 38	4,12	2400	428	POH 01	Epoxidová stěrka	F01c	Omíta střívkací v výškoprostu 30 %	Omíta na zdvi, výmaba	
03.50	SLAOK 39	4,12	2400	428	POH 01	Epoxidová stěrka	F01c	Omíta střívkací v výškoprostu 30 %	Omíta na zdvi, výmaba	
03.51	SLAOK 40	4,12	2400	428	POH 01	Epoxidová stěrka	F01c	Omíta střívkací v výškoprostu 30 %	Omíta na zdvi, výmaba	
03.52	SLAOK 41	4,12	2400	428	POH 01	Epoxidová stěrka	F01c	Omíta střívkací v výškoprostu 30 %	Omíta na zdvi, výmaba	
03.53	SLAOK 42	4,12	2400	428	POH 01	Epoxidová stěrka	F01c	Omíta střívkací v výškoprostu 30 %	Omíta na zdvi, výmaba	
03.54	SLAOK 43	4,12	2400	428	POH 01	Epoxidová stěrka	F01c	Omíta střívkací v výškoprostu 30 %	Omíta na zdvi, výmaba	
03.55	SLAOK 44	4,12	2400	428	POH 01	Epoxidová stěrka	F01c	Omíta střívkací v výškoprostu 30 %	Omíta na zdvi, výmaba	
03.56	SLAOK 45	4,12	2400	428	POH 01	Epoxidová stěrka	F01c	Omíta střívkací v výškoprostu 30 %	Omíta na zdvi, výmaba	
03.57	SLAOK 46	4,12	2400	428	POH 01	Epoxidová stěrka	F01c	Omíta střívkací v výškoprostu 30 %	Omíta na zdvi, výmaba	
03.58	SLAOK 47	4,12	2400	428	POH 01	Epoxidová stěrka	F01c	Omíta střívkací v výškoprostu 30 %	Omíta na zdvi, výmaba	
03.59	SLAOK 48	4,12	2400	428	POH 01	Epoxidová stěrka	F01c	Omíta střívkací v výškoprostu 30 %	Omíta na zdvi, výmaba	
03.60	SLAOK 49	4,12	2400	428	POH 01	Epoxidová stěrka	F01c	Omíta střívkací v výškoprostu 30 %	Omíta na zdvi, výmaba	
03.61	SLAOK 50	4,12	2400	428	POH 01	Epoxidová stěrka	F01c	Omíta střívkací v výškoprostu 30 %	Omíta na zdvi, výmaba	
03.62	SLAOK 51	4,12	2400	428	POH 01	Epoxidová stěrka	F01c	Omíta střívkací v výškoprostu 30 %	Omíta na zdvi, výmaba	
03.63	SLAOK 52	4,12	2400	428	POH 01	Epoxidová stěrka	F01c	Omíta střívkací v výškoprostu 30 %	Omíta na zdvi, výmaba	
03.64	SLAOK 53	4,12	2400	428	POH 01	Epoxidová stěrka	F01c	Omíta střívkací v výškoprostu 30 %	Omíta na zdvi, výmaba	
03.65	SLAOK 54	4,12	2400	428	POH 01	Epoxidová stěrka	F01c	Omíta střívkací v výškoprostu 30 %	Omíta na zdvi, výmaba	
03.66	SLAOK 55	4,12	2400	428	POH 01	Epoxidová stěrka	F01c	Omíta střívkací v výškoprostu 30 %	Omíta na zdvi, výmaba	
03.67	SLAOK 56	4,12	2400	428	POH 01	Epoxidová stěrka	F01c	Omíta střívkací v výškoprostu 30 %	Omíta na zdvi, výmaba	
03.68	SLAOK 57	4,12	2400	428	POH 01	Epoxidová stěrka	F01c	Omíta střívkací v výškoprostu 30 %	Omíta na zdvi, výmaba	
03.69	SLAOK 58	4,12	2400	428	POH 01	Epoxidová stěrka	F01c	Omíta střívkací v výškoprostu 30 %	Omíta na zdvi, výmaba	
03.70	SLAOK 59	4,12	2400	428	POH 01	Epoxidová stěrka	F01c	Omíta střívkací v výškoprostu 30 %	Omíta na zdvi, výmaba	
03.71	SLAOK 60	4,12	2400	428	POH 01	Epoxidová stěrka				

STAVEBNÍ ÚPRAVY 1PP - NOVÝ ST.

- [illegible]

- [illegible]

- [illegible]

- [illegible]

- LEGENDA**
- | | |
|---------------------------------------------------------------------------------------|------------------|
| | STAT |
| | NO |
| | DC/CH |
| | CE/KER |
| | ETK |
| | BET |
| | SC4
2x
+ 2 |
| | SC4
SC4 |
| | SC4
2x-1 |
| | SC4
SC4 |
| | TEP |
| | ZAI
TEP |
| | AB
OP |
| | NO |
| | PLC
PVC |
| | TER
DET |
| | TER
BET |
| | INGI
INV |
| | INGI
INGI |
| | INGI
INGI |

- [illegible]

- [illegible]

- [illegible]

- | |
|----------------|
| STAVBY |
| LAGA |
| VEK A |
| E NA |
| TERA |
| NAFR |
| NICKÉ |
| KREŠT |
| A JE |
| VINEN |
| NŠHO |
| OWOU |
| BRUKO |
| ms BpV |
| P. 308. |
| ORF. |
| OBUCI |
| DRUČI |
| 43. 696 |
| 670197 |
| AST |
| TAV |